



Teilrevision Richtplanung Teil Verkehr, Infrastruktur und Eigentum

Öffentliche Mitwirkung: 10. Januar 2020 – 28. Februar 2020

Vom Gemeinderat erlassen:
Der Gemeindepräsident Der Ratschreiber

Vom Amt für Raumentwicklung und Geoinformation
zur Kenntnis genommen:
Der Amtsleiter

M 1:5'000

raum.
manufaktur.ag
stadt land verkehr

raum.manufaktur.ag
Feldstrasse 32A
9000 St. Gallen
071 555 03 10
info@raummanufaktur.ch
www.raummanufaktur.ch

Verkehr

Motorisierter Verkehr

Ausgangslage	Festlegung		
		Hauptverkehrsstrasse	V 1.1.1
		Verbindungsstrasse	V 1.1.2
		Sammelstrasse	V 1.1.3
		Sicherung der Erschliessung	V 1.1.5
		Einmündungen	V 1.3
		Parkierung motorisierter Individualverkehr	V 1.4

Langsamverkehr

Ausgangslage	Festlegung		
		Überkommunale Radverkehrsverbindung	V 2.1
		Kommunale Radverkehrsverbindung	V 2.1
		Überkommunaler Fuss- und Wanderweg	V 2.2
		Fuss- und Wanderwegergänzung	V 2.2
		Querungen LV	V 2.4

Öffentlicher Verkehr

Ausgangslage	Festlegung		
		Bushaltestelle	V 3

Infrastruktur

Energie

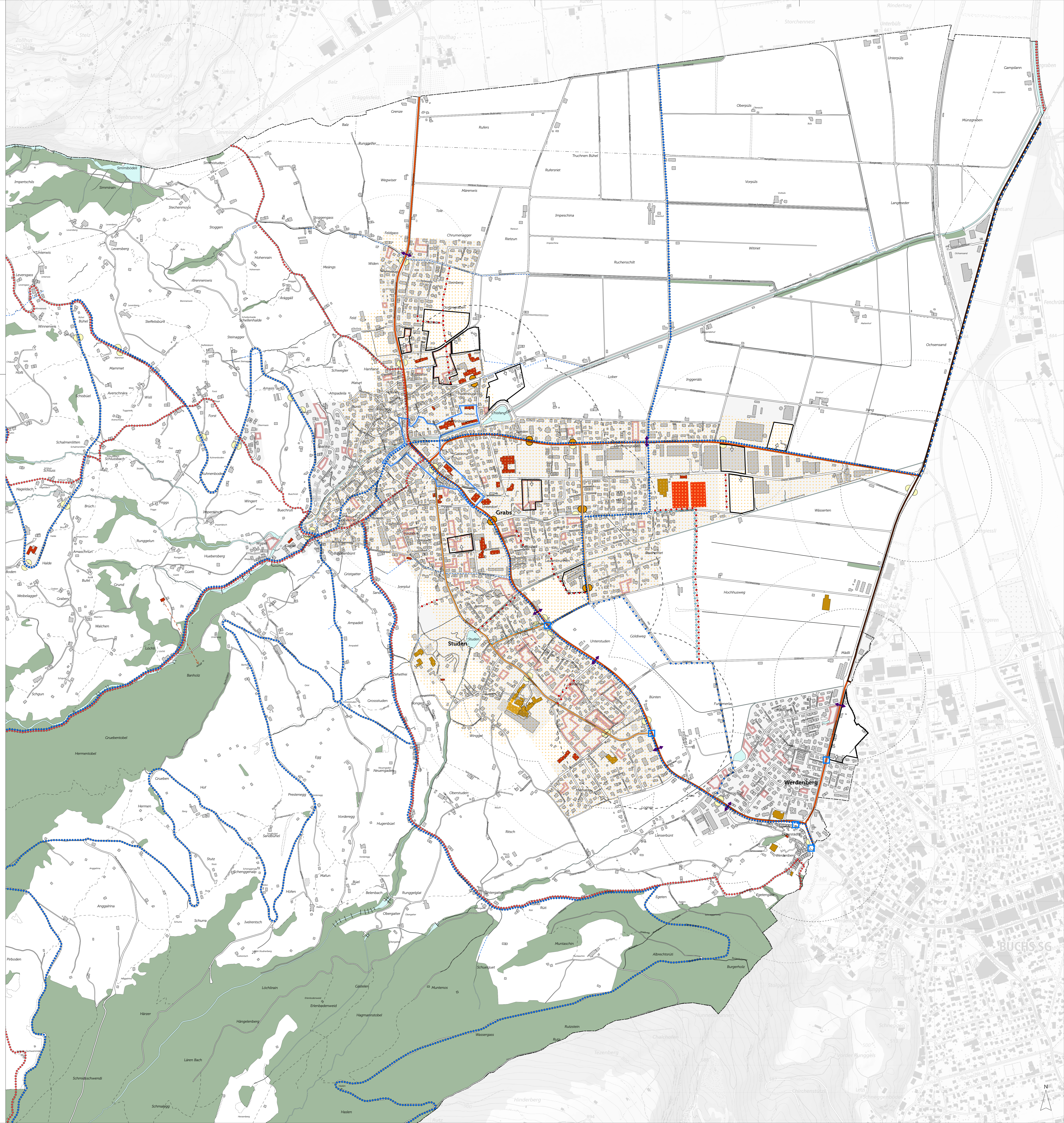
Festlegung		
	Fernwärmeversorgung	I 1

Eigentum

Festlegung		
	Gebiet mit «Kaufrecht»	E 3

Hinweise

	Siedlungsgebiet
	Wald
	Gewässer, offen eingedolt
	Hochspannungsfreileitung
	Gemeindegrenze
	SBB - Linie
	Entwicklungsgebiete
	Einzugsgebiet Bushaltestellen, bestehend (Guteklasse C D, gemäss ARE)
	Einzugsgebiet Bushaltestellen, geplant: Radius 300 m
	Schussrichtung Schiessanlage
	Infrastrukturanlagen von (über)regionaler lokaler Bedeutung



* Das Projekt wurde bis am 31. August 2023 durch Stettmeister Partner AG, St. Gallen bearbeitet.
Projektleitung: Armin Meier | Fachbearbeitung: Remo Meier
Hintergrundkarte: Bundesamt für Landestopografie
Daten der amtlichen Vermessung vom 28. November 2024
4.3275.000.350.01.01.RP_Grabs_241129.01.RP_Grabs.aprx_ame_rme/ab-sst/boz

