



Teilrevision Richtplanung Teil Nutzung und Umwelt

Öffentliche Mitwirkung: 10. Januar 2020 – 28. Februar 2020

Vom Gemeinderat erlassen:
Der Gemeindepräsident Der Ratschreiber

Vom Amt für Raumentwicklung und Geoinformation
zur Kenntnis genommen:
Der Amtsleiter

M 1:5'000

raum.manufaktur.ag
stadt land verkehr

raum.manufaktur.ag
Feldstrasse 32A
9000 St. Gallen
071 555 03 10
info@raummanufaktur.ch
www.raummanufaktur.ch

Nutzung

Ausgangslage	Festlegung	Beispiel / Zusage	
			Wohngebiet niedriger Dichte N 1.1
			Wohngebiet mittlerer Dichte N 1.2
			Wohn-/Gewerbegebiet niedriger Dichte N 2
			Wohn-/Gewerbegebiet mittlerer Dichte N 2
			Arbeitsgebiet N 3
			Gebiet für öffentliche Bauten und Anlagen N 4
			Kerngebiet N 5
			Freizeitgebiet N 7
			Intensivverholungsgebiet N 8
			Landwirtschaftsgebiet N 10
			Intensivlandwirtschaftsgebiet N 10.1
			Gebiet mit bestimmter Nutzung N 15

Umwelt

Ausgangslage	Festlegung	
		Gefahrengebiet, gering U 1
		Gefahrengebiet, mittel U 1
		Gefahrengebiet, erheblich U 1
		Gewässerräume U 2
		Lärmvorbelastung U 4

Hinweise

	Verweis Richtplanteck. Ergänzung / Änderung
	Grundwasserschutzzone S1 S2 S3
	Fruchtfolgefläche
	Wald
	Gewässer, offen eingedolt
	Hochspannungsfreileitung
	Gemeindegrenze
	Schussrichtung Schiessanlage
	Einzugsgebiet Bushaltestellen, bestehend (Güteklasse C D, gemäss ARE)

* Das Projekt wurde bis am 31. August 2023 durch Stadtmaier Partner AG, St. Gallen bearbeitet

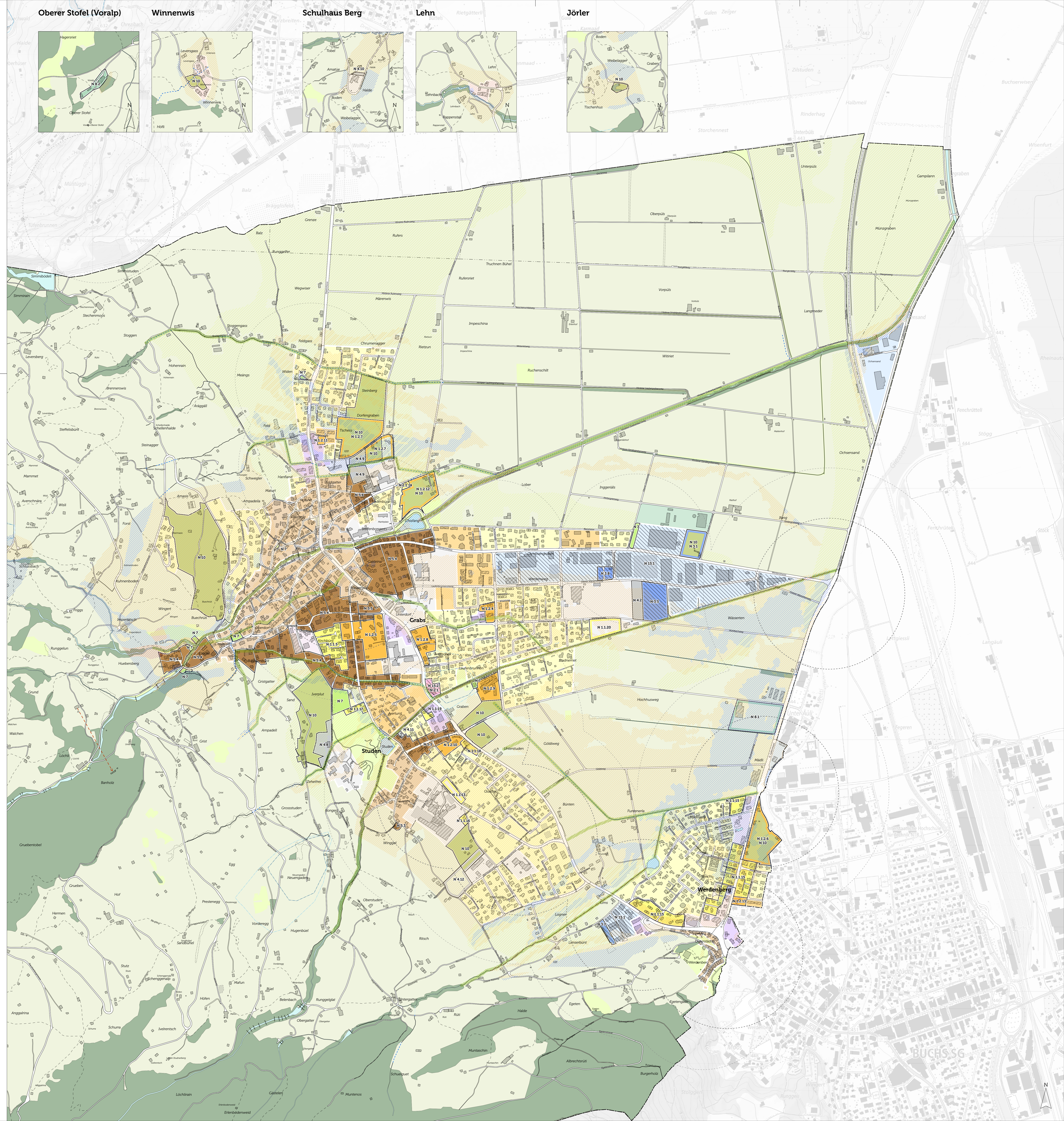
Projektleitung: Armin Meier | Fachverantwortung: Ramon Meier

Hintergrundkarte: Bundesamt für Landestopografie

Daten der amtlichen Vermessung vom 28. November 2024

4.3275.002.350.01.01_RPL_Grabs_241129.01_RPL_Grabs.aprx_ame_rme/rob-ssz/boc

0 50 100 150 200 250



BUCHS SG