



Teilrevision Richtplanung Teil Gestaltung

Öffentliche Mitwirkung: 10. Januar 2020 – 28. Februar 2020
Vom Gemeinderat erlassen:
Der Gemeindepräsident Der Ratschreiber

Vom Amt für Raumentwicklung und Geoinformation
zur Kenntnis genommen:
Der Amtsleiter

M 1:5'000

raum.
manufaktur.ag
stadt land verkehr

raum.manufaktur.ag
Feldstrasse 32A
9000 St. Gallen
071 555 03 10
info@raummanufaktur.ch
www.raummanufaktur.ch

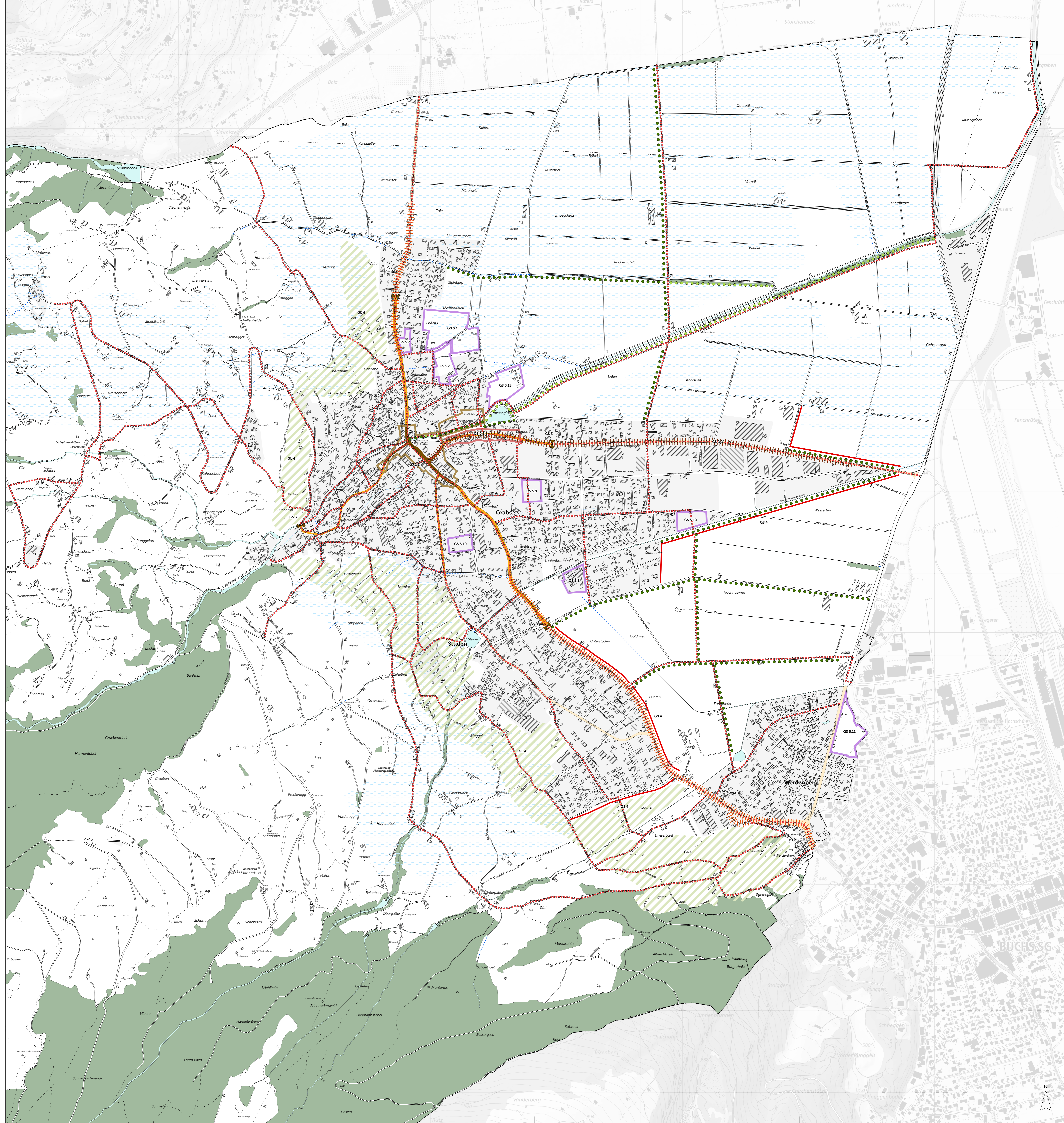
Gestaltung

Siedlung		
Ausgangslage	Änderung / Ergänzung	
	Besonderes Erscheinungsbild «Werdenstrasse West»	GS 0.2
	Wichtige Langsamverkehrsverbindung	GS 0.2
	Zentrums- und Platzgestaltung	GS 1
	Strassenraumgestaltung	GS 2
	Zentrumstrasse	GS 2.3
	Dorfstrasse	GS 2.3
	Landstrasse im Siedlungsgebiet	GS 2.3
	Ortseingang	GS 3
	Siedlungsgrenze	GS 4
	Gebiet von öffentlichem Interesse	GS 5

Landschaft		
Ausgangslage	Änderung / Ergänzung	
	Gebiet mit lückigem Lebensraumverbund	GL 1
	Baumreihe	GL 3
	Siedlungsrand	GL 4

Hinweise

	Verweis Richtplanteil, Ergänzung / Änderung
	Siedlungsgebiet
	Wald
	Gewässer, offen eingedolt
	Hochspannungsfreileitung
	Gemeindegrenze



• Das Projekt wurde bis am 31. August 2023 durch Stadtmaier Partner AG, St. Gallen bearbeitet
 Projektleitung: Armin Meier | Fachbearbeitung: Renée Meier
 Hintergrundkarte: Bundesamt für Landestopografie
 Daten der amtlichen Vermessung vom 28. November 2024
 4.3275.002.350.01.01.RPL_Grabs_241129.01.RPL_Grabs.aprx.ame.rme.tob.st

